

## PARAIŠKA RENGTI KLASIFIKATORIŲ

Gauta (data) \_\_\_\_\_

Pildo Registrų ir statistikos skyrius

Duomenys apie pareiškėją:

Eil. Nr.	Pareiškėjo atributas	Atributo reikšmė
	Ministerijos administracijos padalinio ar švietimo ir mokslo institucijos (institucijų):	Įrašoma klasifikatoriaus kūrimą inicijuojančio (inicijuojančių) padalinio (padalinių) duomenys
1.	pavadinimas (pavadinimai)	
2.	adresas (adresai)	
3.	kontaktinio asmens (kontaktinių asmenų): vardas (vardai) pavardė (pavardės) telefono numeris (numeriai) elektroninio pašto adresas (adresai)	

Planuojamo rengti klasifikatoriaus trumpas aprašas:

Eil. Nr.	Klasifikatoriaus aprašo atributo pavadinimas	Aprašo atributo charakteristika, turinys
1	Klasifikatoriaus pavadinimas lietuvių kalba	Tekstinis laukas iki 200 simbolių, klasifikatoriaus pavadinimą siūlo klasifikatoriaus rengėjas
2	Klasifikatoriaus pavadinimas anglų kalba	Tekstinis laukas iki 200 simbolių
3	Klasifikatoriaus pavadinimo lietuvių kalba abėcėlinė santrumpa	Tekstinis laukas iki 12 simbolių, trumpa lengvai skaitoma ir įsimenama santrumpa
4	Klasifikatoriaus kūrimo tikslas	Nurodoma, kokiems duomenims klasifikuoti bus kuriamas klasifikatorius
5	Klasifikatoriaus paskirtis	Registrai bei informacinės sistemos, kuriose bus naudojamas klasifikatorius
6	Klasifikatoriaus tipas	Nurodomas klasifikatoriaus tipas: nacionalinis, žinybinis, tarpinstitucinis ar lokalus
7	Klasifikatoriaus sukūrimo terminas	Klasifikatoriaus sukūrimo data
8	Klasifikatoriaus rengėjo pavadinimas	Nurodoma viena iš klasifikatoriaus kūrimą inicijavusių institucijų, bendru sutarimu prisiimanti atsakomybę už klasifikatoriaus rengimą
9	Kiti duomenys apie klasifikatoriaus rengėją: adresas interneto svetainės adresas kontaktinio asmens: vardas pavardė telefono numeris elektroninio pašto adresas	

10	Planuojamas klasifikatoriaus atnaujinimo periodiškumas	Nurodomas klasifikatoriaus atnaujinimo periodiškumas: nedelsiant, kai atsiranda poreikis, vieną kartą per savaitę, vieną kartą per mėnesį, vieną kartą per pusę metų ar vieną kartą per metus
11	Žinomi klasifikatoriaus analogai ar prototipai	Pateikiama planuojamo kurti klasifikatoriaus analogų trumpa charakteristika: kokie klasifikatoriai, kur jie funkcionuoja, kas juos tvarko, kuo jie gali būti naudingi šiam procesui, kodėl netinkami ir pan.
12	Klasifikatoriaus sąsajos su kitais klasifikatoriais	Aprašoma konkreti sąsaja su kitais klasifikatoriais, jei planuojamo rengti klasifikatoriaus atskiri laukai turi būti kontroliuojami (imami iš kitų klasifikatorių). Nurodoma: su kuriuo (-iais) klasifikatoriais numatoma sąsaja, kas juos tvarko, kaip jie atnaujinami.
13	Numatomos klasifikatoriaus skelbimo priemonės	Pateikiama informacija, kur galima gauti ir kaip numatoma platinti klasifikatoriaus duomenis

\_\_\_\_\_  
Klasifikatoriaus rengėjo  
pareigų pavadinimas

\_\_\_\_\_  
Parašas

\_\_\_\_\_  
Vardas ir pavardė

\_\_\_\_\_  
Data

\_\_\_\_\_

**KLASIFIKATORIAUS STRUKTŪRA**

\_\_\_\_\_ KLASIFIKATORIUS

Klasifikatoriaus pavadinimas lietuvių kalba	
Klasifikatoriaus pavadinimas anglų kalba	
Klasifikatoriaus pavadinimo lietuvių kalba abėcėlinė santrumpa	
Klasifikatoriaus paskirtis	
Klasifikatoriaus tipas	
Klasifikatoriaus rengėjo pavadinimas	

Klasifikatoriaus duomenys:

Eil. Nr.	Kodas	Pavadinimas lietuvių kalba	Pavadinimas anglų kalba	Aprašymas

\_\_\_\_\_  
Klasifikatoriaus rengėjo  
pareigų pavadinimas

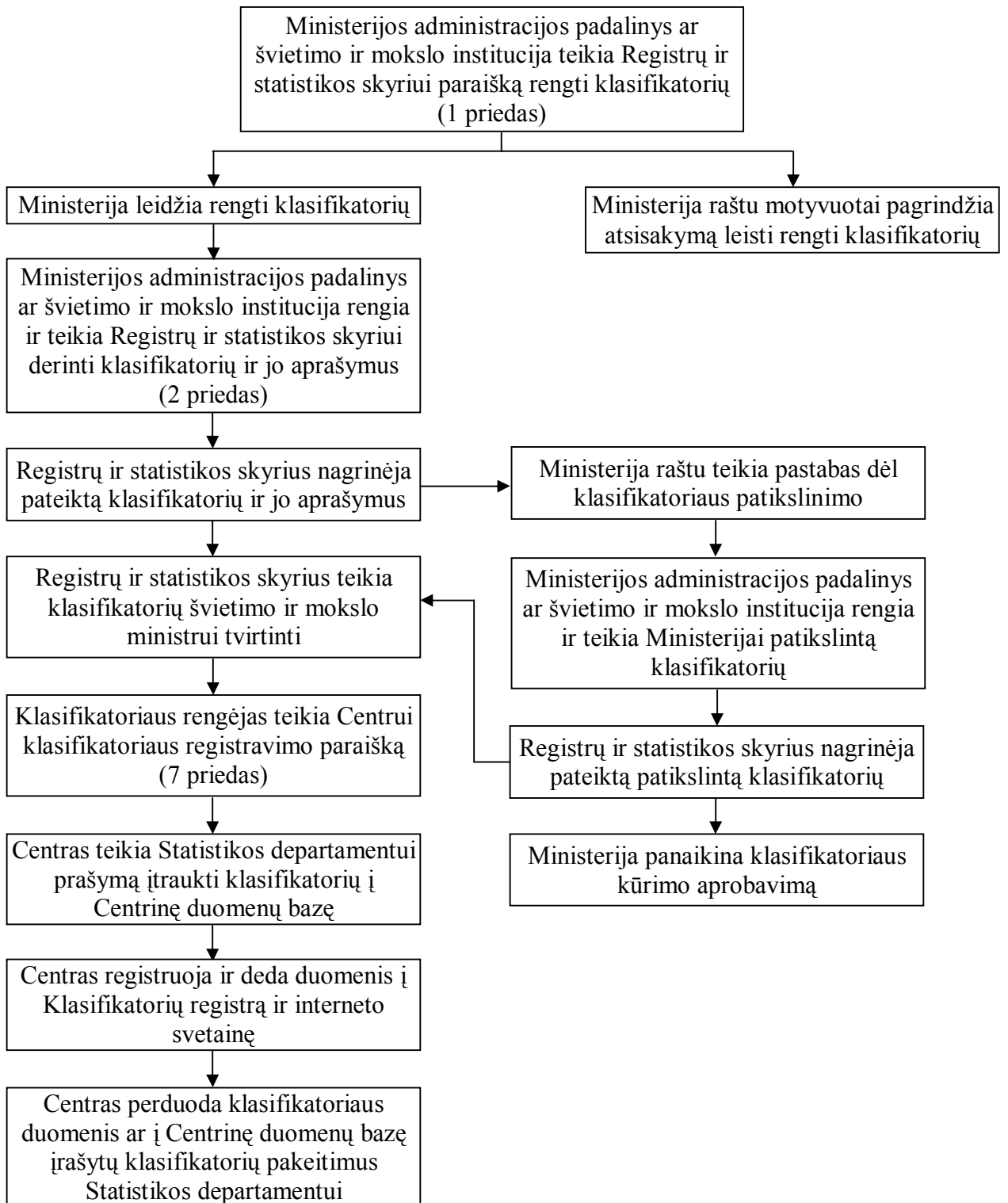
\_\_\_\_\_  
Parašas

\_\_\_\_\_  
Vardas ir pavardė

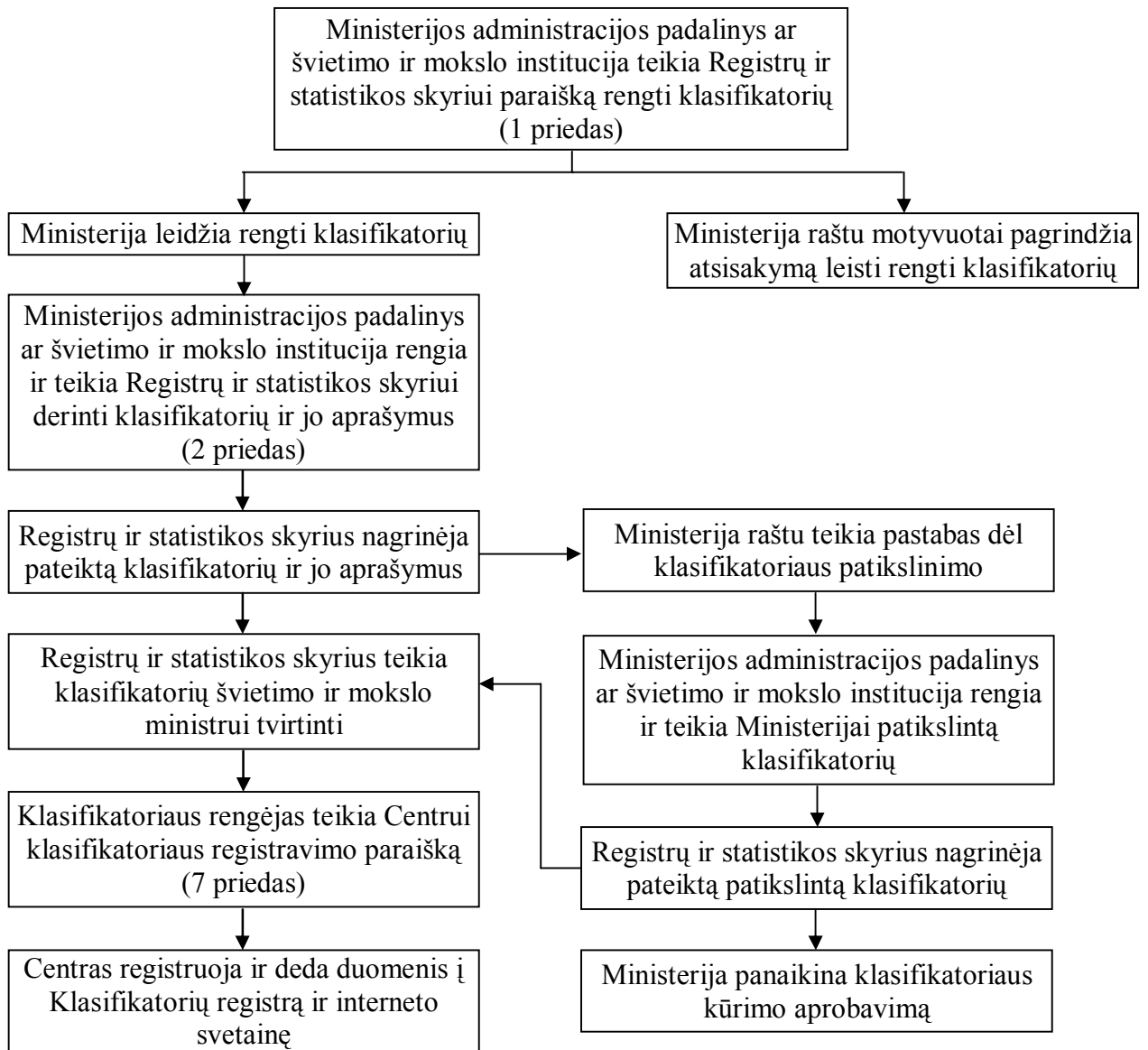
\_\_\_\_\_  
Data

\_\_\_\_\_

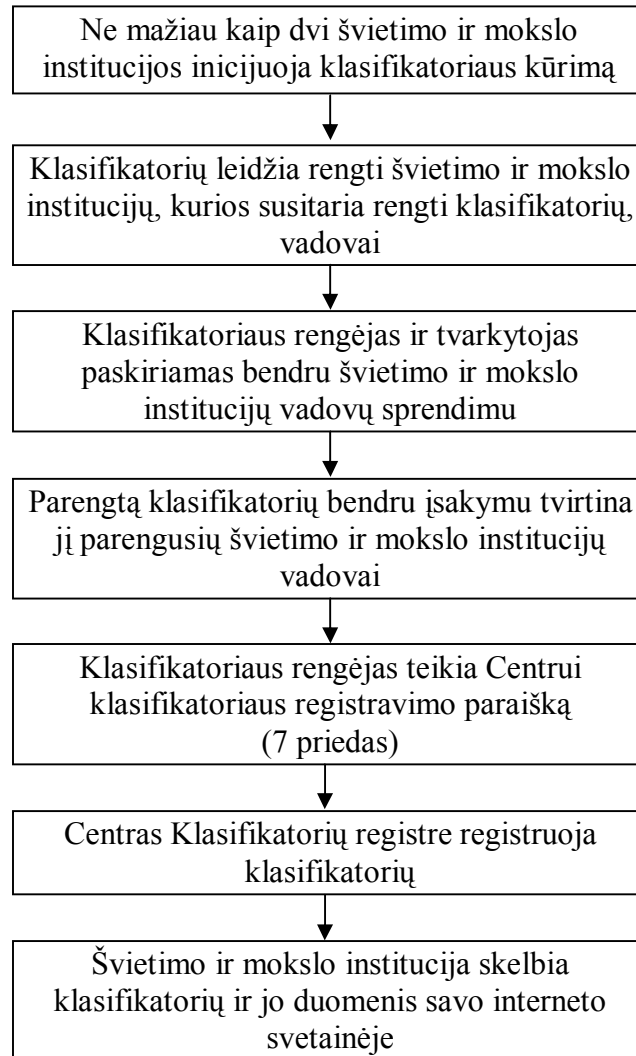
**NACIONALINIO KLASIFIKATORIAUS KŪRIMO KOORDINAVIMO SCHEMA**



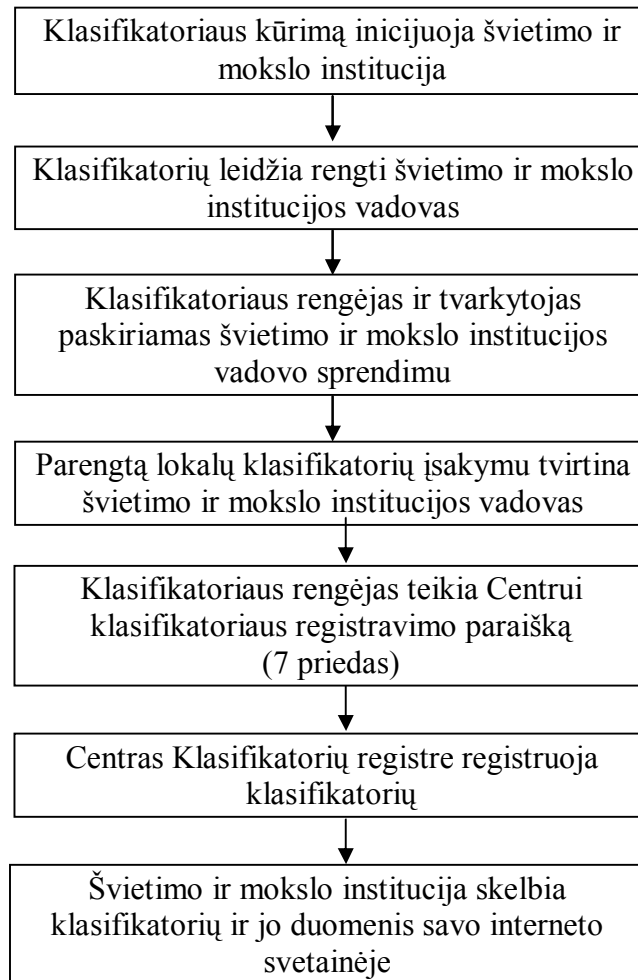
### ŽINYBINIO KLASIFIKATORIAUS KŪRIMO KOORDINAVIMO SCHEMA



**TARPINSTITUCINIO KLASIFIKATORIAUS KŪRIMO KOORDINAVIMO SCHEMA**



## LOKALAUS KLASIFIKATORIAUS KŪRIMO KOORDINAVIMO SCHEMA



Švietimo ir mokslo klasifikatorių  
kūrimo koordinavimo taisyklių  
7 priedas

**KLASIFIKATORIAUS REGISTRAVIMO PARAIŠKA**

Gauta (data) \_\_\_\_\_  
Pildo Švietimo informacinių technologijų centras

Eil. Nr.	Atributas	Atributo reikšmė
1	Klasifikatoriaus pavadinimas lietuvių kalba	
2	Klasifikatoriaus pavadinimas anglų kalba	
3	Klasifikatoriaus pavadinimo lietuvių kalba abėcėlinė santrumpa	Trumpa lengvai skaitoma ir įsimenama santrumpa
4	Klasifikatoriaus kūrimo tikslas	Nurodoma, kokiems duomenims klasifikuoti bus naudojamas klasifikatorius
5	Klasifikatoriaus paskirtis	Registrai bei informacinės sistemos, kuriose bus naudojamas klasifikatorius
6	Klasifikatoriaus tipas	Nurodomas klasifikatoriaus tipas: nacionalinis, žinybinis, tarpinstitucinis ar lokalus
7	Teisės akto, kuriuo klasifikatorius patvirtintas, pavadinimas, data ir numeris	Teisės aktas, kuriuo klasifikatorių patvirtino ministras, arba įsakymas, kuriuo klasifikatorių patvirtino švietimo ir mokslo institucijos vadovas ar vadovai
8	Klasifikatoriaus rengėjo pavadinimas	Nurodomas klasifikatorių parengusio Ministerijos administracijos padalinio ar švietimo ir mokslo institucijos pavadinimas
9	Kiti duomenys apie klasifikatoriaus rengėją: adresas interneto svetainės adresas kontaktinio asmens: vardas pavardė telefono numeris elektroninio pašto adresas	
10	Klasifikatoriaus tvarkytojo pavadinimas	Nurodomas klasifikatoriaus tvarkytojo (juridinio asmens ir jo padalinio) pavadinimas
11	Kiti duomenys apie klasifikatoriaus tvarkytoją: adresas interneto svetainės adresas telefono numeris pasiteirauti elektroninio pašto adresas	

12	Klasifikatoriaus atnaujinimo periodiškumas	Nurodomas klasifikatoriaus atnaujinimo periodiškumas: nedelsiant, kai atsiranda poreikis, vieną kartą per savaitę, vieną kartą per mėnesį, vieną kartą per pusę metų ar vieną kartą per metus
13	Klasifikatoriaus analogai ar prototipai	Klasifikatoriaus analogų trumpa charakteristika: kokie klasifikatoriai, kur jie funkcionuoja, kas juos tvarko, kuo jie gali būti naudingi šiam procesui, kodėl netinkami ir pan.
14	Klasifikatoriaus sąsajos su kitais klasifikatoriais	Konkrety sąsaja su kitais klasifikatoriais
15	Klasifikatoriaus skelbimo priemonės	Pateikiama informacija, kur galima gauti ir kaip numatoma platinti klasifikatoriaus duomenis

\_\_\_\_\_  
Klasifikatoriaus rengėjo  
pareigų pavadinimas

\_\_\_\_\_  
Parašas

\_\_\_\_\_  
Vardas ir pavardė

\_\_\_\_\_  
Data

\_\_\_\_\_